

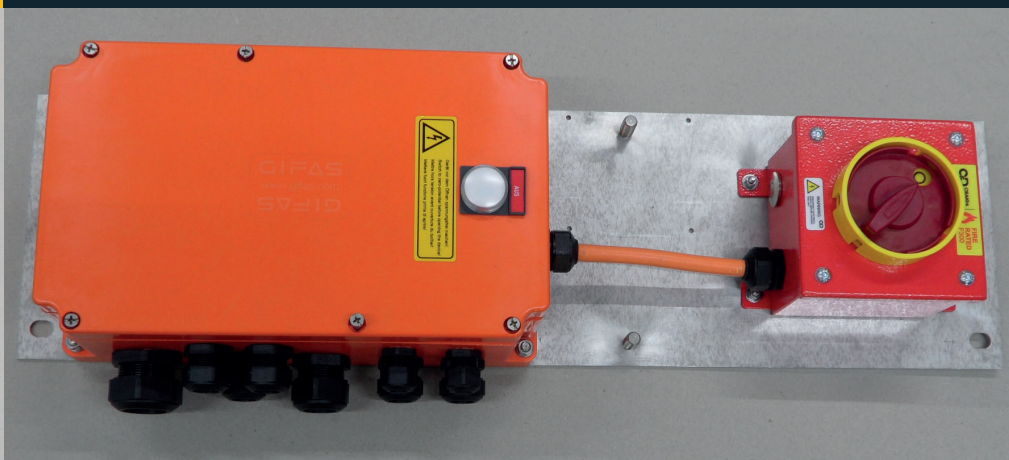
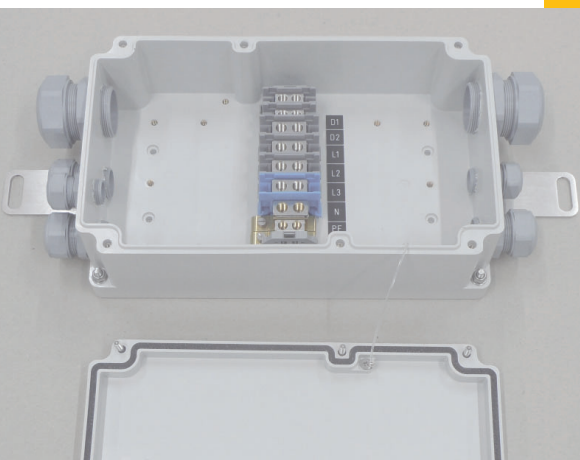
QUALITÄT MIT SYSTEM

Scatole di distribuzione e derivazione in plastica

GFK CORDO FIBRA A VETRO



Foglio informativo



GIFAS
ELECTRIC

04 | 01

Introduzione

Pagina 3

Introduzione



Pagina 3

Scatole di distribuzione e derivazione in poliestere GFK tipo 1616

Pagina 4

GFK tipo 1616

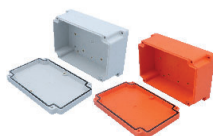


Pagina 4

Scatole di distribuzione e derivazione in poliestere GFK tipo 2516

Pagina 5

GFK tipo 2516



Pagina 5

Scatole di distribuzione e derivazione in poliestere GFK tipo 3018

Pagina 6

GFK tipo 3018

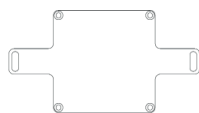


Pagina 6

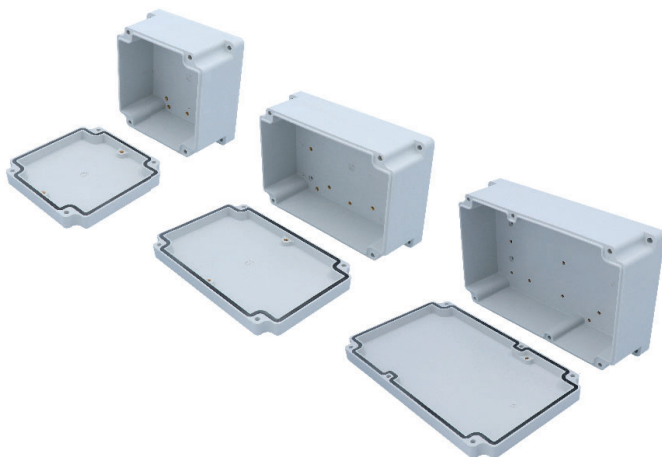
Accessori piastre di montaggio e supporti

Pagina 7

Accessori piastre di montaggio e supporti



Pagina 7



Scatole di distribuzione e derivazione in poliestere rinforzato con fibra di vetro

In collaborazione con esperti esterni e su numerose richieste dei clienti, abbiamo ampliato la nostra gamma. Offriamo nuovamente delle scatole di derivazione in poliestere rinforzate con fibra di vetro, per rispondere alle richieste più esigenti.

Oltre all'assortimento in gomma dura, siamo in grado di soddisfare le esigenze più elevate in quanto riguardano gli aspetti chimici e meccanici, per esempio impianti in tunnel, edilizie e lavori pubblici, come pure l'industria chimica e petrolchimica.

Scatole di derivazione GRIGIA secondo FE05

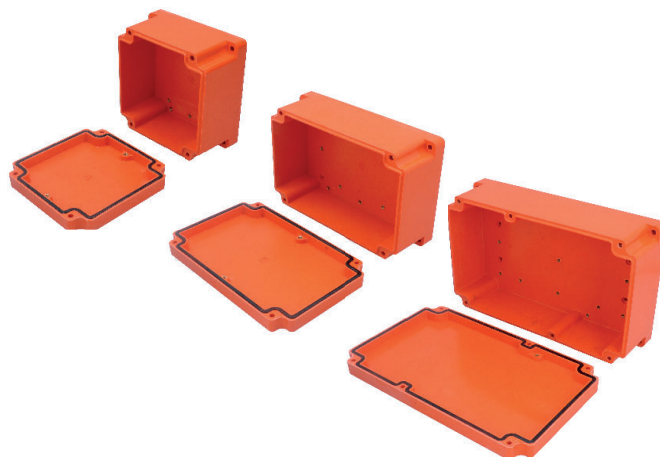
Esecuzione collaudata IP66/68

In seguito al rapporto di prova APM Technica: APM_BE_3301389 acqua e polvere secondo DIN EN 60529:2014

Grazie all'elevato grado di protezione e alla certificazione DIN 4102 Parte le scatole sono particolarmente adatte sulla rete stradale nazionale e in tunnel per illuminazione di adattamento, transito e sicurezza - sono possibili dotazioni in base alle richieste del cliente!

Caratteristiche particolari

- isolamento di protezione
- resistente agli urti
- resistente ai raggi UV - antialogeno
- resistente all'invecchiamento e termostabile
- resistente agli oli e agli acidi
- resistente agli agenti chimici
- difficilmente infiammabile, autoestingente
- non propagante la fiamma, autoestingente
- con 4 punti di montaggio e fissaggio esterni
- equipaggiamento massimo: morsetti fino a 35mm² con pressacavi



Scatole di distribuzione e derivazione resistente al fuoco in poliestere rinforzato con fibra di vetro

In collaborazione con esperti esterni e su numerose richieste dei clienti, abbiamo ampliato la nostra gamma. Offriamo nuovamente delle scatole di derivazione resistente al fuoco e scatole di derivazione in poliestere rinforzate con fibra di vetro, per rispondere alle richieste più esigenti.

Oltre all'assortimento in gomma dura, siamo in grado di soddisfare le esigenze più elevate in quanto riguardano gli aspetti chimici e meccanici, per esempio impianti in tunnel, edilizie e lavori pubblici, come pure l'industria chimica e petrolchimica.

Scatole di derivazione ARANCIONE secondo E30

Esecuzione collaudata IP66/68

In seguito al rapporto di prova APM Technica: APM_BE_3301389 acqua e polvere secondo DIN EN 60529:2014

Mantenimento funzione E30 conforme a DIN 4102 parte 12 E30

Come da rapporto di prova MPA-Dresen 20190264 secondo DIN EN 1363-1; 2012-10

Grazie all'elevato grado di protezione e alla certificazione DIN 4102 Parte le scatole sono particolarmente adatte sulla rete stradale nazionale e in tunnel per illuminazione di adattamento, transito e sicurezza - sono possibili dotazioni in base alle richieste del cliente!

Caratteristiche particolari

- isolamento di protezione
- resistente agli urti
- resistente ai raggi UV - antialogeno
- resistente all'invecchiamento e termostabile
- resistente agli oli e agli acidi
- resistente agli agenti chimici
- difficilmente infiammabile, autoestingente
- non propagante la fiamma, autoestingente
- con 4 punti di montaggio e fissaggio esterni
- equipaggiamento massimo: morsetti fino a 35mm² con pressacavi
- mantenimento funzione esaminata di 30 min. a temperature fino a 900°C minimo

Dati tecnici FE05

Specifica scatola tipo 1616 FE05

- scatola di derivazione poliestere rinforzato con fibra di vetro
- colore: grigia RAL 7035
- grado di protezione: IP68
- LxAxP: 160x160x100mm



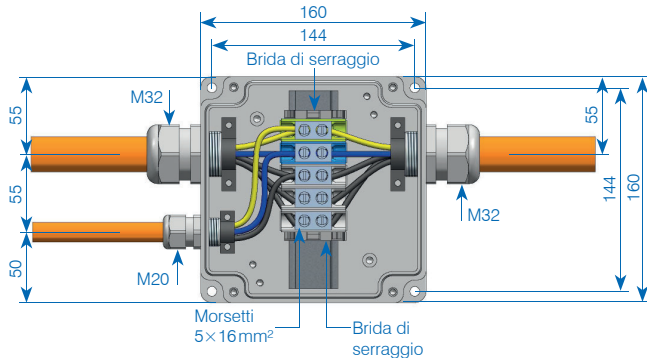
Dati tecnici E30

Specifica scatola tipo 1616 FE180/E30

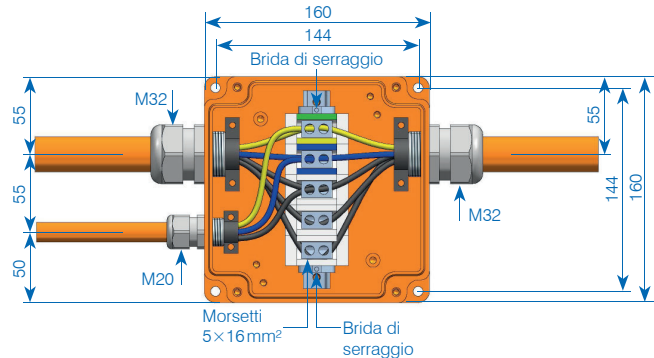
- scatola di derivazione poliestere rinforzato con fibra di vetro (elevato)
- colore: arancione RAL 2009
- grado di protezione: IP68
- LxAxP: 160x160x100mm



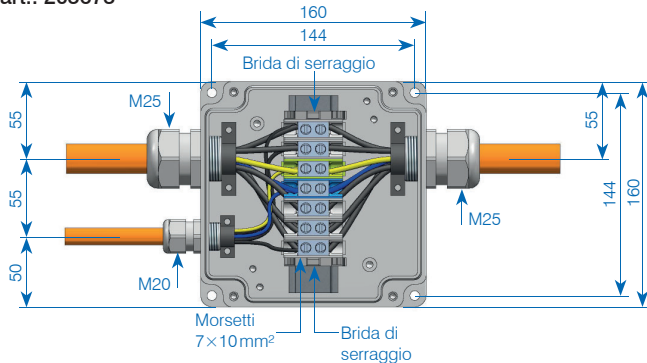
TBA 1616 – 160x160x100mm/5x16mm² N° art.: 205672



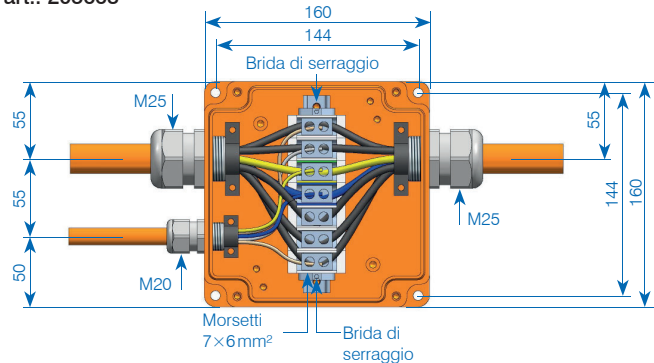
BFA 1616 – 160x160x100mm/5x16mm² N° art.: 205667



TBA 1616 – 160x160x100mm/7x10mm² N° art.: 205673



BFA 1616 – 160x160x100mm/7x6mm² N° art.: 205668



Scatole di distribuzione e derivazione in poliestere GFK tipo 2516

Dati tecnici FE05

Specifica scatola tipo 2516 FE05

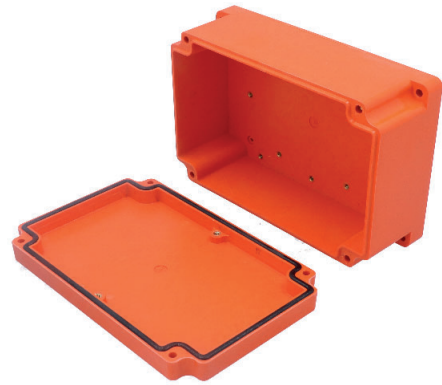
- scatola di derivazione poliestere rinforzato con fibra di vetro
- colore: grigia RAL 7035
- grado di protezione: IP66
- L×A×P: 250×160×100 mm



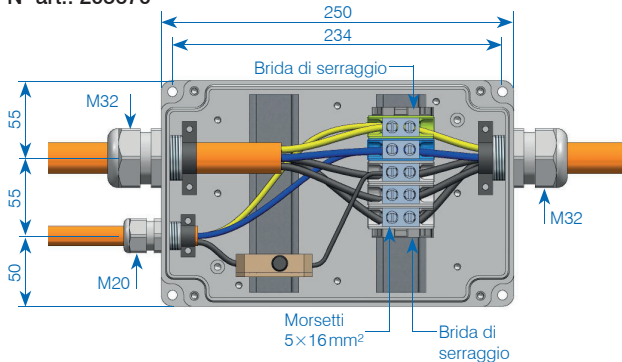
Dati tecnici E30

Specifica scatola tipo 2516 FE180/E30

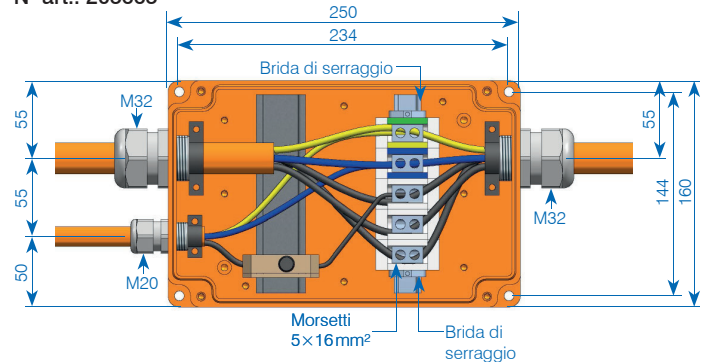
- scatola di derivazione poliestere rinforzato con fibra di vetro (elevato)
- colore: arancione RAL 2009
- grado di protezione: IP66
- L×A×P: 250×160×100 mm



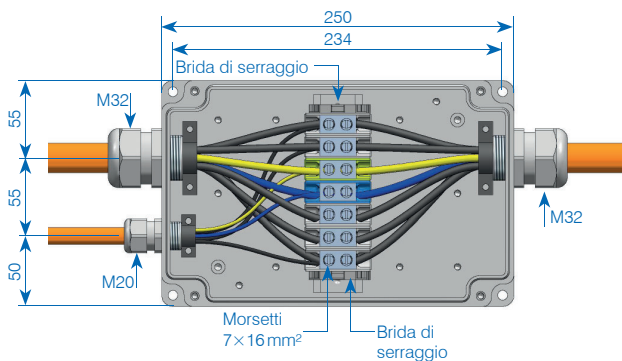
TBA 2516 – 250×160×100 mm / 5×16 mm²
N° art.: 205670



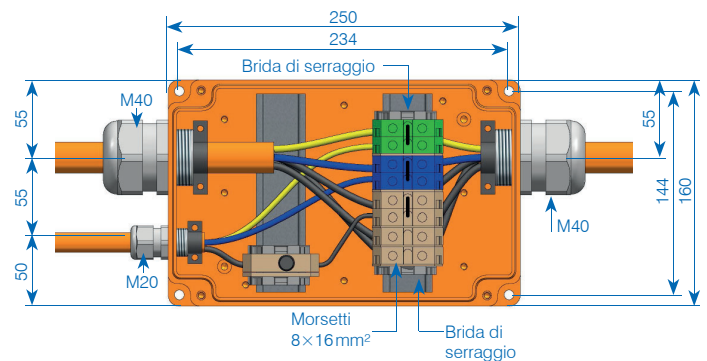
BFA 2516 – 250×160×100 mm / 5×16 mm²
N° art.: 205665



TBA 2516 – 250×160×100 mm / 7×16 mm²
N° art.: 205671



BFA 2516 – 250×160×100 mm / 8×16 mm²
N° art.: 205666



Dati tecnici FE05

Specifica scatola tipo 3018 FE05

- scatola di derivazione poliestere rinforzato con fibra di vetro
- colore: grigia RAL 7035
- grado di protezione: IP66
- LxAxP: 300x180x100 mm



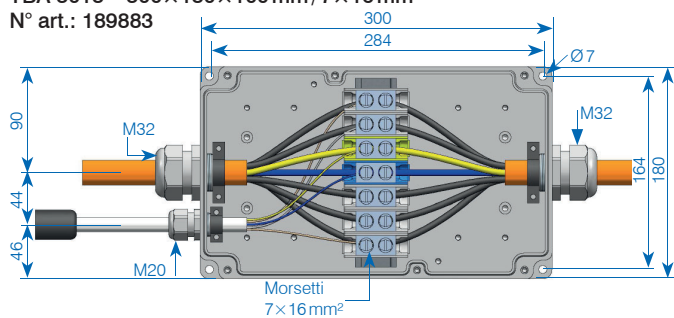
Dati tecnici E30

Specifica scatola tipo 3018 FE180/E30

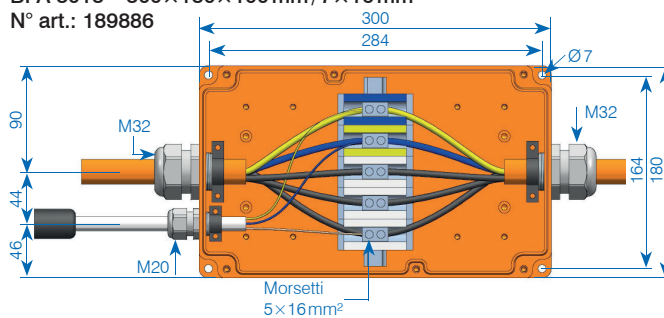
- scatola di derivazione poliestere rinforzato con fibra di vetro (elevato)
- colore: arancione RAL 2009
- grado di protezione: IP66
- LxAxP: 300x180x100 mm



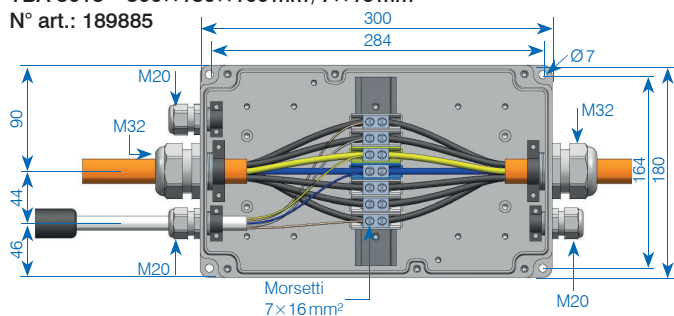
TBA 3018 – 300x180x100 mm / 7x16 mm²
N° art.: 189883



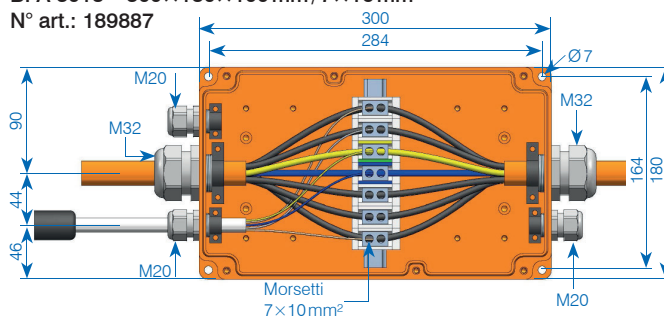
BFA 3018 – 300x180x100 mm / 7x16 mm²
N° art.: 189886



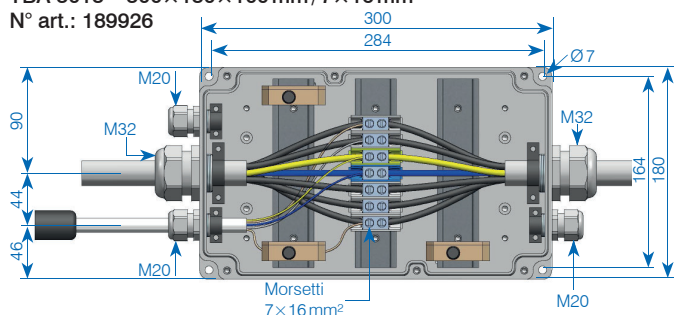
TBA 3018 – 300x180x100 mm / 7x16 mm²
N° art.: 189885



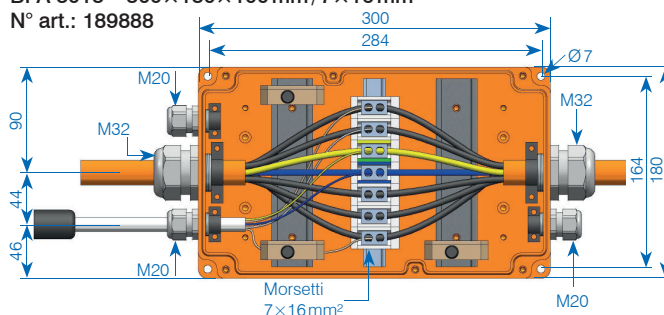
BFA 3018 – 300x180x100 mm / 7x16 mm²
N° art.: 189887



TBA 3018 – 300x180x100 mm / 7x16 mm²
N° art.: 189926



BFA 3018 – 300x180x100 mm / 7x16 mm²
N° art.: 189888



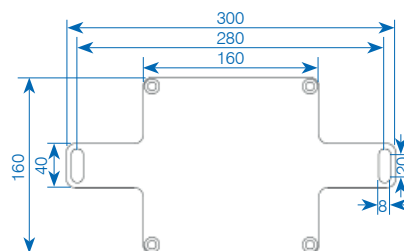
Accessori piastre di montaggio e supporti

Accessori piastre di montaggio e supporti

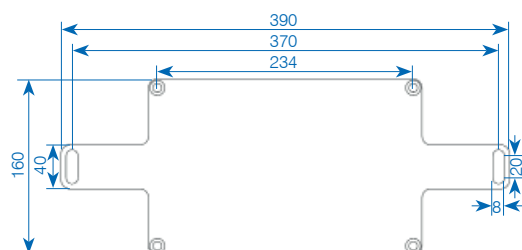
Sono disponibili numerose piastre di montaggio o staffe per il montaggio rapido e semplice delle scatole di derivazione su canali, coperture di tunnel o supporti di montaggio. Soluzioni speciali personalizzate sono ovviamente possibili.

Materiale in V4A inossidabile 14571 o su richiesta.

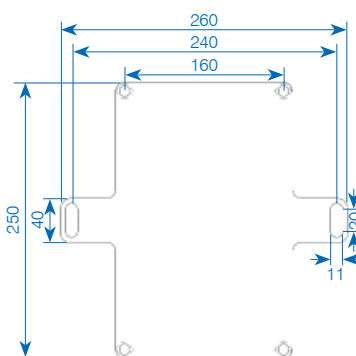
Piastra di montaggio trasversale V4A inox tipo 3018 N° art.: 207053



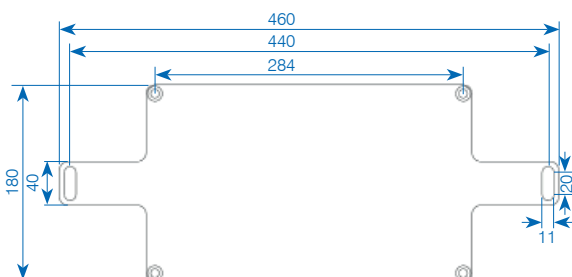
Piastra di montaggio trasversale V4A inox per tipo 3018 N° art.: 207052



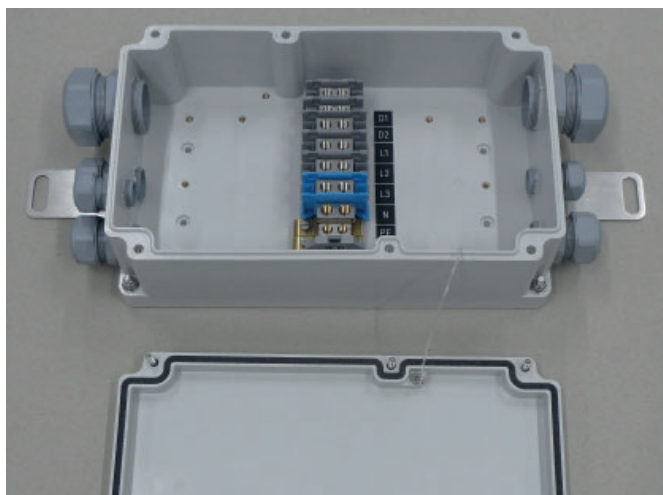
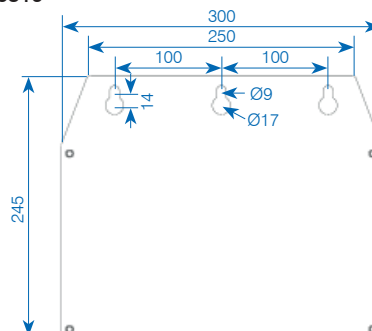
Piastra di montaggio trasversale V4A inox per tipo 3018 N° art.: 205559



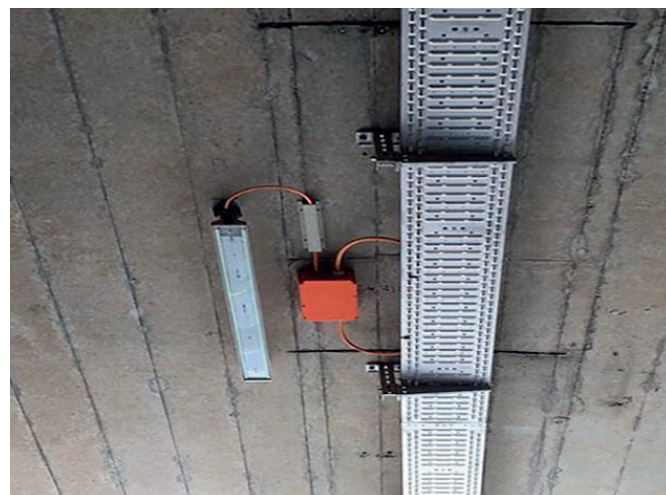
Piastra di montaggio trasversale V4A inox per tipo 3018 N° art.: 189869



Piastra di montaggio trasversale V4A inox tipo 3018 N° art.: 206819



Scatola di derivazione tipo 3018 in FE05 con collegamento passante DALI



Tipico esempio di una installazione con illuminazione di adattamento per rete d'emergenza in FE180/E30

SAREMO LIETI DI INCONTRARVI

Scoprite novità e soluzioni particolari sul nostro sito:

www.gifas.ch

Ci riteniamo la possibilità di modifiche tecniche. V 0420

GIFAS
ELECTRIC

GIFAS-ELECTRIC GmbH Telefono +41 71 886 44 44
Dietrichstrasse 2 Fax +41 71 886 44 49
Postfach 275 www.gifas.ch
CH-9424 Rheineck info@gifas.ch

